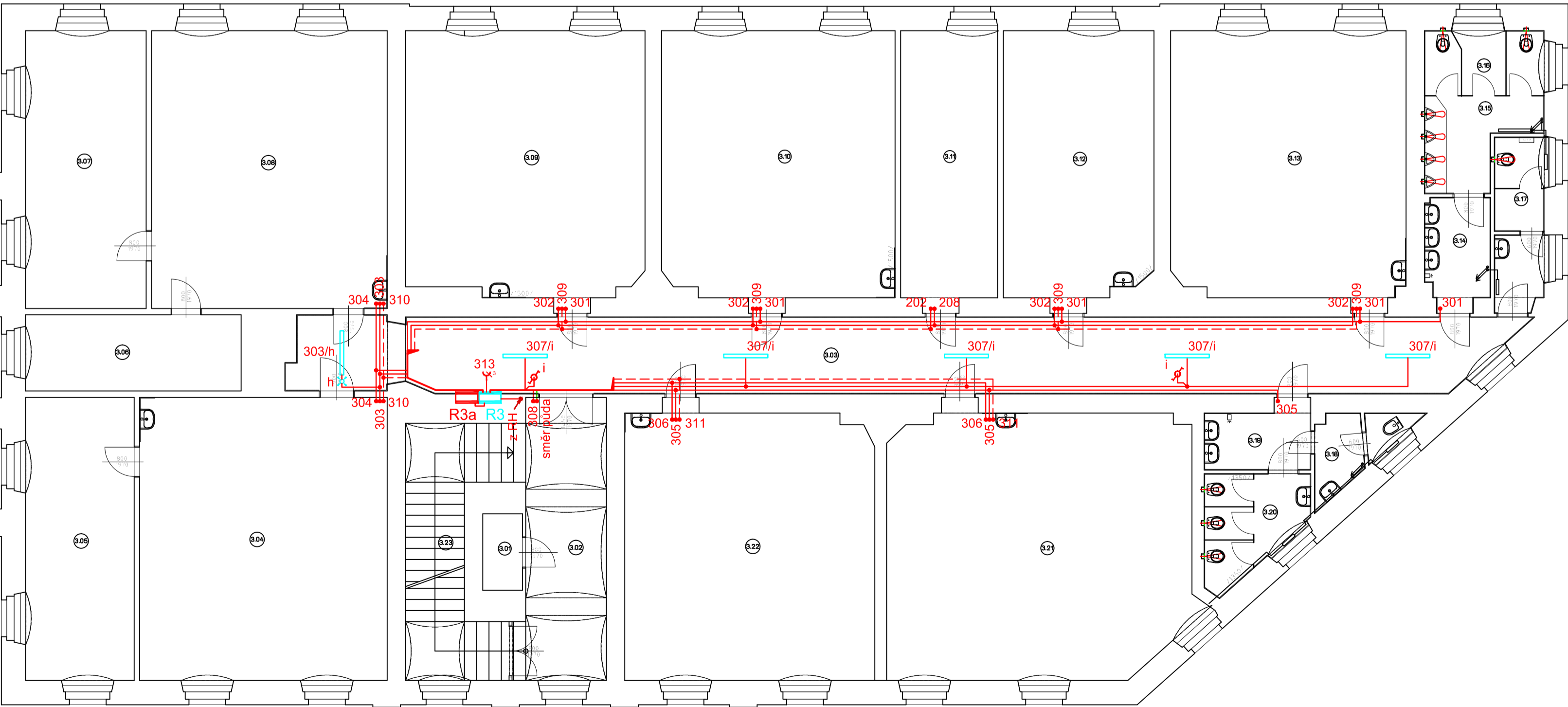


LEGENDA MÍSTNOSTÍ

OZNAČENÍ	NÁZEV MÍSTNOSTI	PLOCHA [m2]
3.01	KOMORA	2,25
3.02	CHODBA - SCHODIŠTĚ	15,31
3.03	CHODBA	67,73
3.04	UČEBNA	51,75
3.05	KABINET	22,69
3.06	KABINET	12,13
3.07	KABINET	24,76
3.08	UČEBNA	48,32
3.09	UČEBNA	46,32
3.10	UČEBNA	45,73
3.11	KABINET	19,17
3.12	UČEBNA	29,3
3.13	UČEBNA	46
3.14	WC CHLAPCI - PŘEDSÍŇ	4,82
3.15	WC CHLAPCI	9,81
3.16	ÚKLID	2,21
3.17	WC PERSONÁL	5,76
3.18	HYGIENICKÁ KABINA	3,96
3.19	WC DĚVKY - PŘEDSÍŇ	4,5
3.20	WC DĚVKY	7,03
3.21	UČEBNA	58,49
3.22	UČEBNA	49,04
3.23	SCHODIŠTĚ	16,53
CELKOVÁ PLOCHA MÍSTNOSTÍ		593,61

náhrada původních rozvodu z R3



Legenda:

- Souběh kabelového vedení
- Stávající hlavní přívod AYKY 4-B x 50
- Hlavní přívod CYKY 4-J x 25
- Hlavní přívod RB CYKY 5-J x 4
- Ovládání blokování CYKY 3-j x 1,5
- Zásuvkové rozvody 3f CYKY 5-J x 2,5
- Zásuvkové rozvody 1f CYKY 3-J x 2,5
- Světelné obvody CYKY 3-J x 1,5
- Nouzové světelné obvody CYKY 4-J x 1,5
- Ochranné pospojování CY 25 Zz
- Zásuvka 3f
- Zásuvka jednoduchá, zásuvka datová RJ45, dvojité rámeček osazeno ve výšce 3m nad podlahou
- Stávající svítidlo 2x36W
- Stávající vývod nouzového osvětlení
- Stávající pohybový spínač osvětlení
- Spínač 01
- Přepínač 06
- Průtokový ohříváč
- Zásobníkový ohříváč vody
- Stávající rozváděč v 3.NP
- Doplňkový rozváděč v 3.NP
- Nová elektroinstalční krabice
- Nové stoupající vedení
- Nové klesající vedení

Poznámka:
Stávající vývody z RH TN-C zůstanou zachovány. Paralelně s nimi budou uloženy nové rozvody TN-S. V dalších etapách se původní kabeláž zruší a nové kabely se zapojí na svorky jističů. Doporučuji jističe vyměnit.

Kreslil:	Projektant:	Zodp. projektant:	TRI-IN SPOLÉČNOST PRO PORADENSTVÍ PROJEKČNÍ A DESIGN S.R.O.	Karlovo náměstí 290/16, Nové Město, 120 00 Praha 2 IČ: 241 77 741, www.tri-in.cz, Cheb
Michal Khtynych	Michal Khtynych	Jiří Šuk		
St.ú.:	Cheb			
Obec:	Cheb			
Investor:	Město Cheb, nám. Krále Jiřího z Poděbrad 14, Cheb	Stupeň:	DPS	
Akce:	Stavební úpravy sociálních zařízení v budově ZŠ Kostelní náměstí v Chebu	Formát:	6x A4	
		Měřítko:	1:100	
		Datum:	06/2016	
Část:	D.1.4 Elektroinstalace	Č. zakázky:	1606095	
Obsah:	Schéma rozvodů 3.NP	Č. přílohy:	D.1.4.-5	
www.tri-in.cz				